

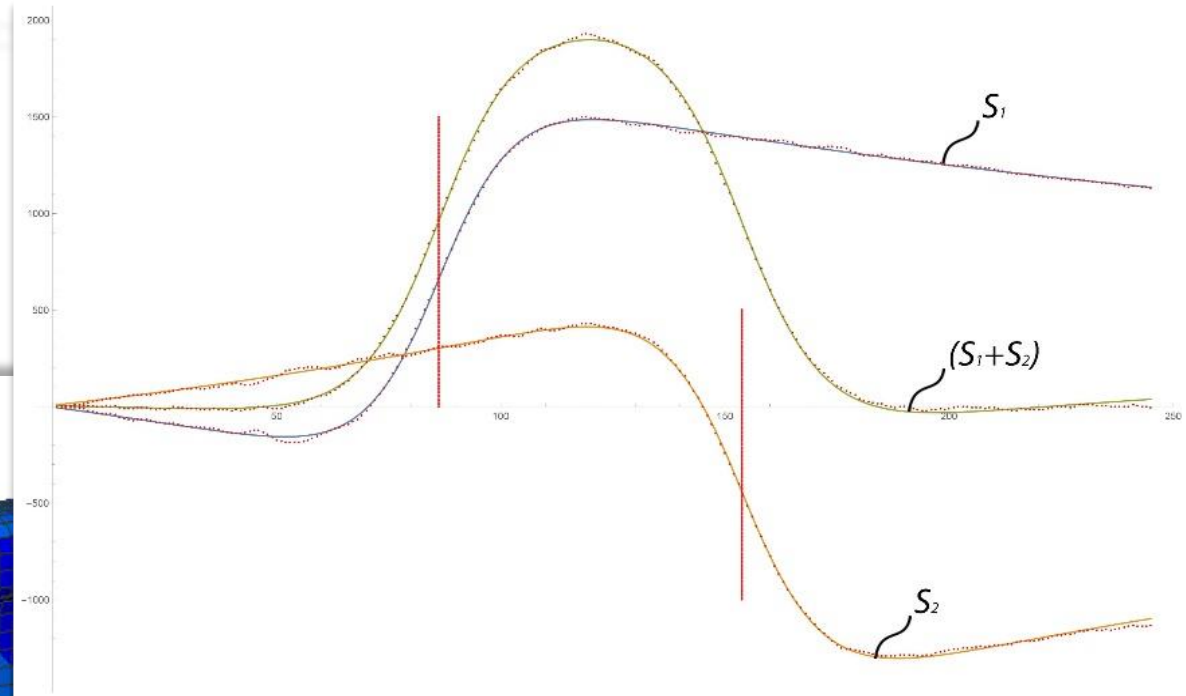
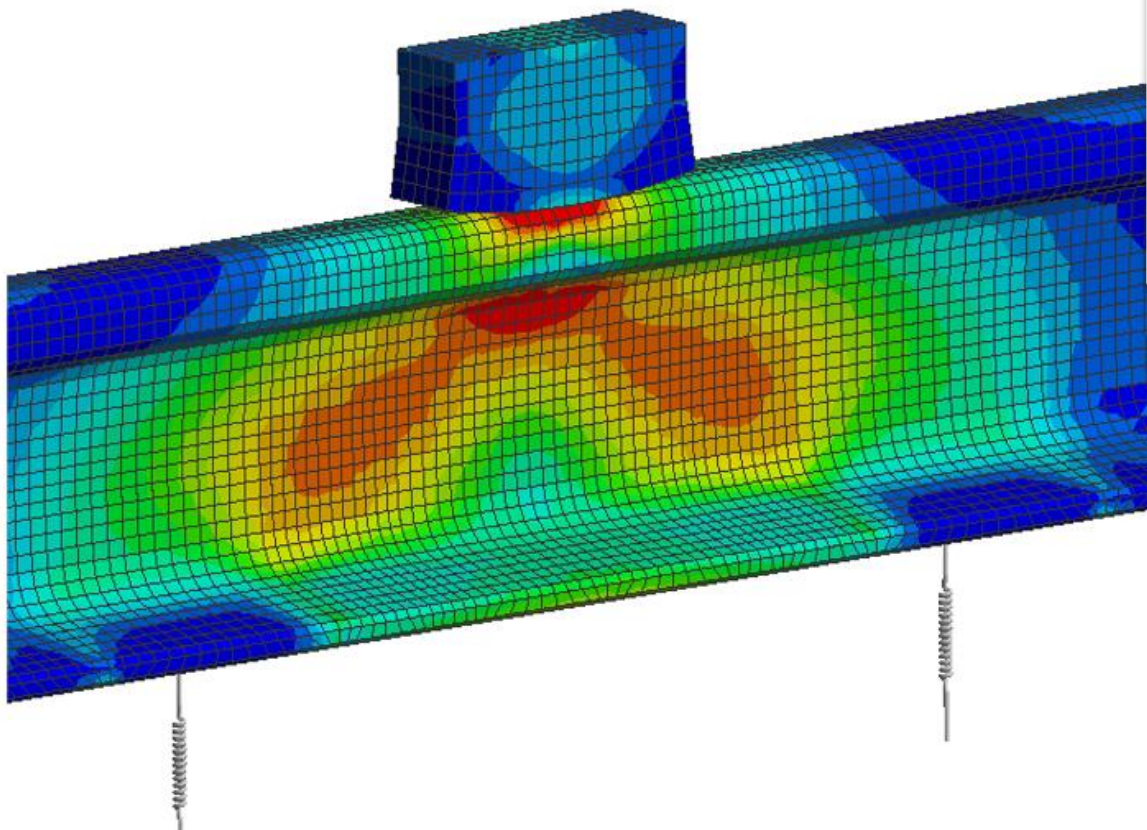
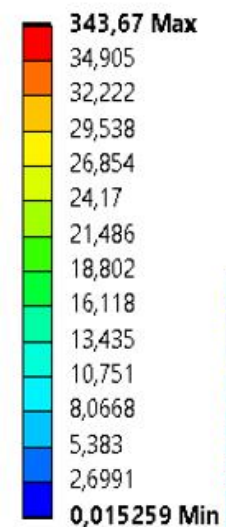


СТАТЕРА

СИЛОИЗМЕРИТЕЛЬНЫЕ СИСТЕМЫ ВРТ




Специализация компании





Компания СТАТЕРА
специализируется на научном
подходе к организации взвешивания
железнодорожного транспорта.



Инновации

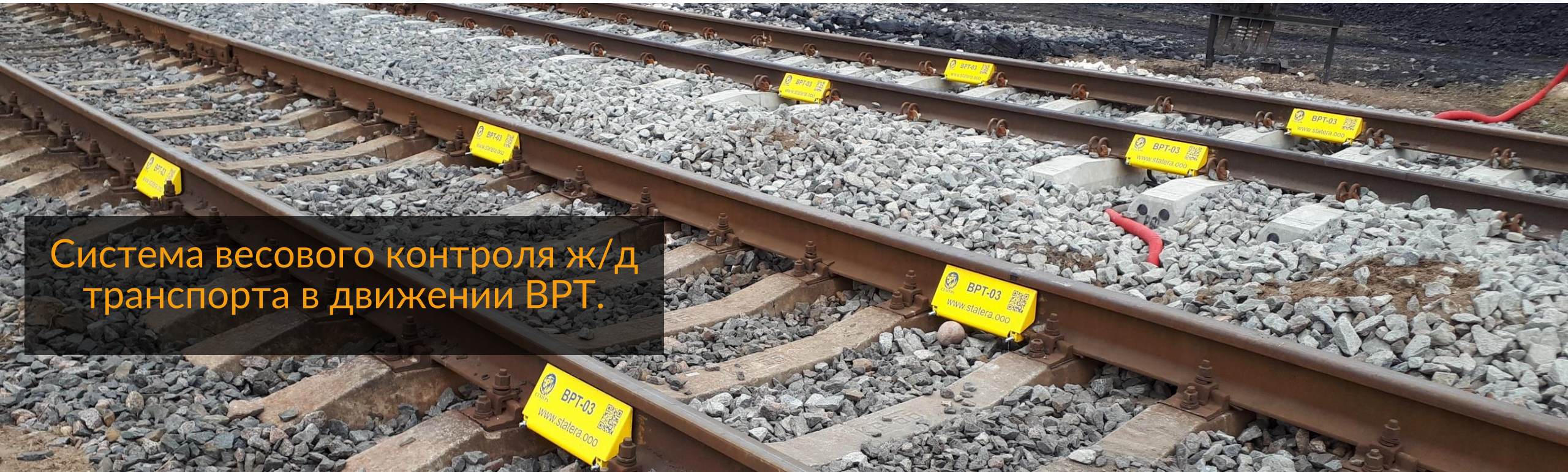
 Монтаж на существующий путь без остановки движения в межшпальном пространстве на «родные» рельсы.

 Информация о грузах, тех. состоянии вагонов, диагностика.

 Поставка и установка в любой точке мира.
Вес оборудования 40 кг.
Скорость 100+ км/ч.

 Установки в кривых, на уклоне, на любой тип рельсов.

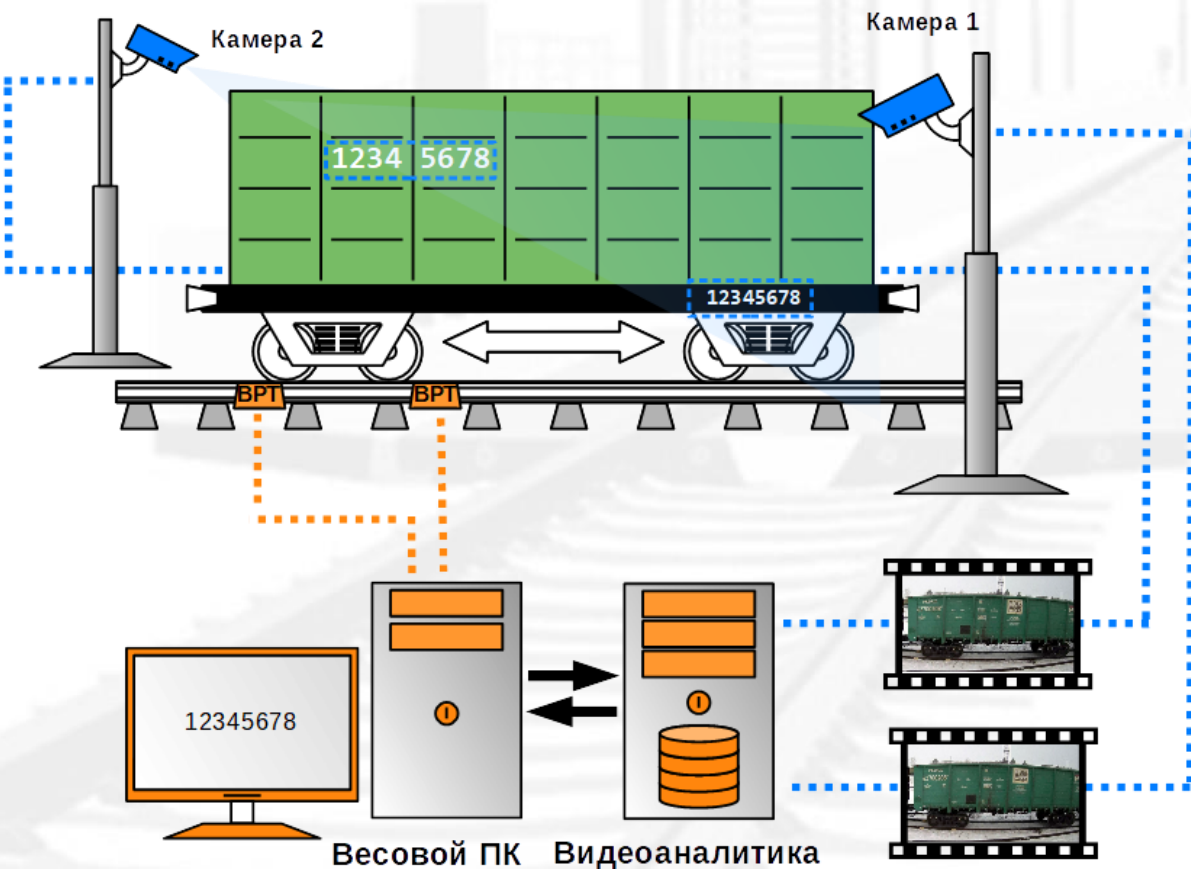
Система весового контроля ж/д транспорта в движении ВРТ.





СИСТЕМА РАСПОЗНАВАНИЯ НОМЕРОВ ВАГОНОВ

Система распознавания номеров вагонов построена на базе машинного зрения на нейронных сетях.



Система идентификации выполняет:
Идентификация при скорости движения днем до 60 км/ч,
в ночное время до 40 км/ч
Точность распознавания от 90 до 98% в зависимости от комплектации

Достоверность номера определяется заданным порогом распознавания и контрольной суммой

Фотографирование борта и платформы вагона с одной или двух сторон

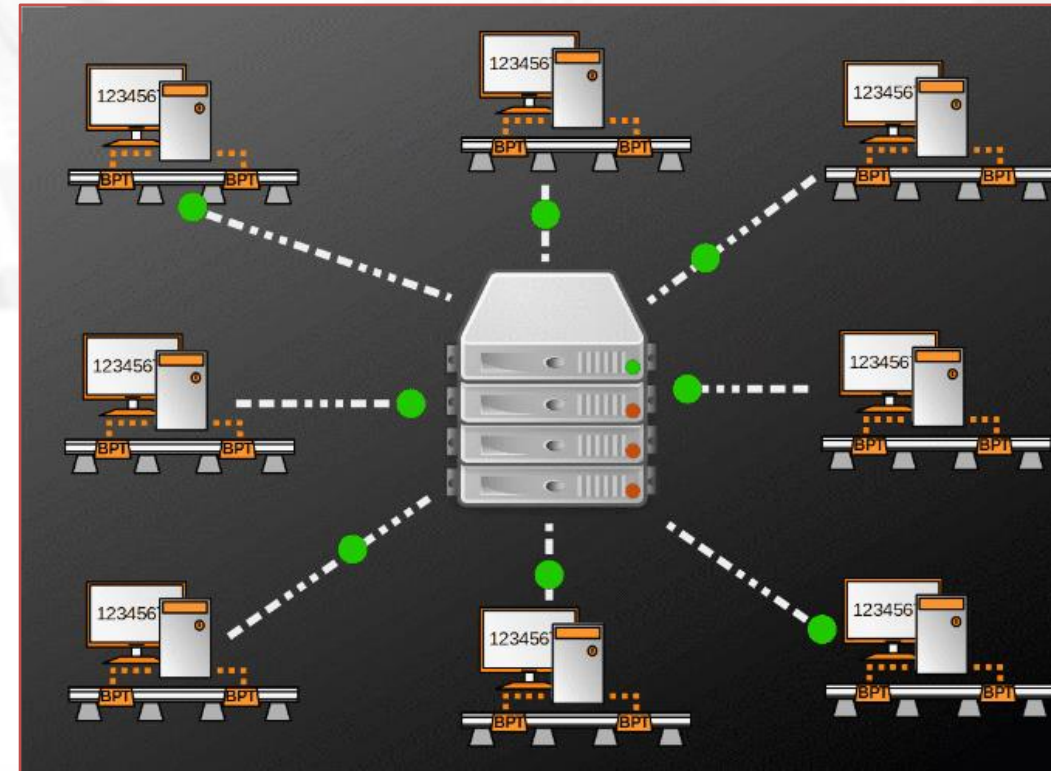
Применимо для распознавания номеров разных типов вагонов

Имеется возможность произвести запись видеофрагмента проезда состава и вагонов обзорной камерой

Система мониторинга и предупреждения

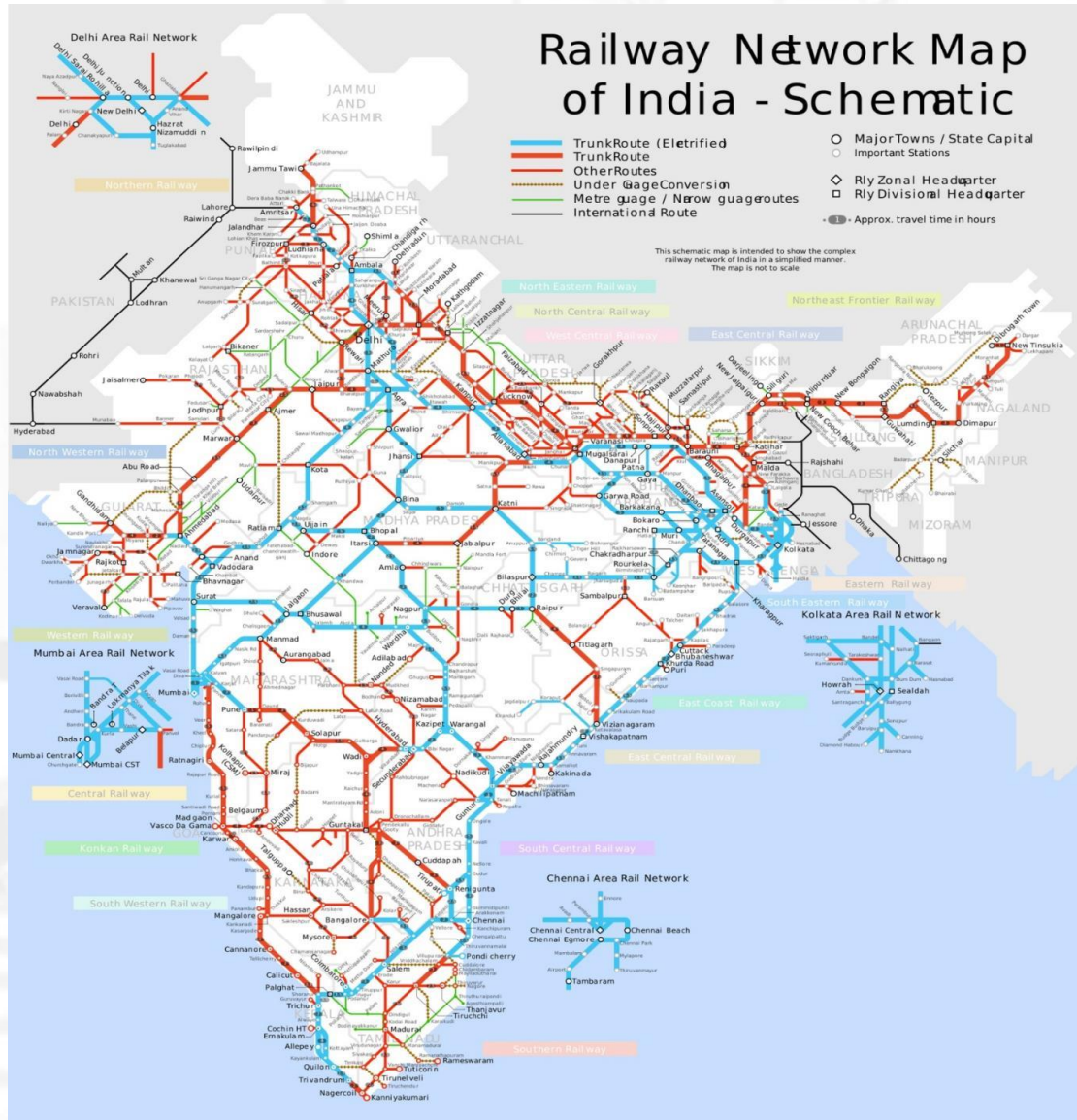
Функционал системы:

- сбор информации о поездках железнодорожного транспорта в реальном времени для предупреждения техногенных катастроф;
- диагностика подвижного состава с помощью ИИ;
- выявление вагонов с дисбалансом загрузки, перегрузом, галопированием;
- архивирование данных о поездках;
- диагностика оборудования;
- оповещение оператора.





Индия-целевой рынок





Почему Индия?

Одна из 4 самых крупных железных дорог в мире в цифрах:

123 000 км – длина железнодорожных путей.

7 335 – количество железнодорожных станций в Индии.

1418 млн. тонн груза перевезено в 2021 году.

3490 подъездных путей для угля (2019г).

668 ангаров для хранения угля (2019г).

835 частных подъездных путей (2014г.).

Развита и развивается добывающая и перерабатывающая промышленность перевозящая грузы по ж/д.

В 2022-2023 году
капитальные
затраты
на железные дороги
32 млрд \$



Что получилось в Индии?

- Поданы документы на сертификацию продукции.
- Система VPT установлена в Индии и ее работа презентована директору и руководству Dedicated Freight Corridor Corporation of India Limited (DFCCIL). Грузовая служба железных дорог Индии. О применение системы на ж/д Индии есть статья в газете.
- В апреле регистрируем с партнером совместное предприятие (Make in India).
- На выставке InnoRail система VPT презентована всем профильным организациям.





Экспортная технологическая модель

ОТКРЫТИЕ СОВМЕСТНОГО ПРЕДПРИЯТИЯ MAKE IN INDIA.

Россия

1. Производство комплектующих (аутсерсинг).
2. Сборка, тестирование и поставка оборудования.
3. Удаленная техническая поддержка.
4. Обучение монтажу и техническому обслуживанию.

Индия
(партнер)

5. Маркетинг, продажи гос. и частным организациям.
6. Взаимодействие с гос. структурами Индии.
7. Монтаж оборудования.
8. Техническое обслуживание по местности.

КОНТАКТЫ

Фёдоров Игорь
Директор/учредитель



Email: balance61@yandex.ru

Тел.: 8-928-76-29-537

www.railscales.org