

СЕССИЯ I

# ГЕНЕТИЧЕСКИЙ КОД ДЕВЕЛОПМЕНТА 2026

---

Стратегический сдвиг и хирургия смыслов

# ДИАГНОЗ РЫНКА

---

От «осторожного оптимизма» к концу модели «быстрого метра»

# ЭПОХА «СЛОЖНОГО БЕТОНА»

## СТАВКА 20%

Это не временная трудность. Это **фундаментальный барьер**, обнуляющий привычные финансовые модели.

*Инфраструктурный каннибализм последних 10 лет больше не работает.*



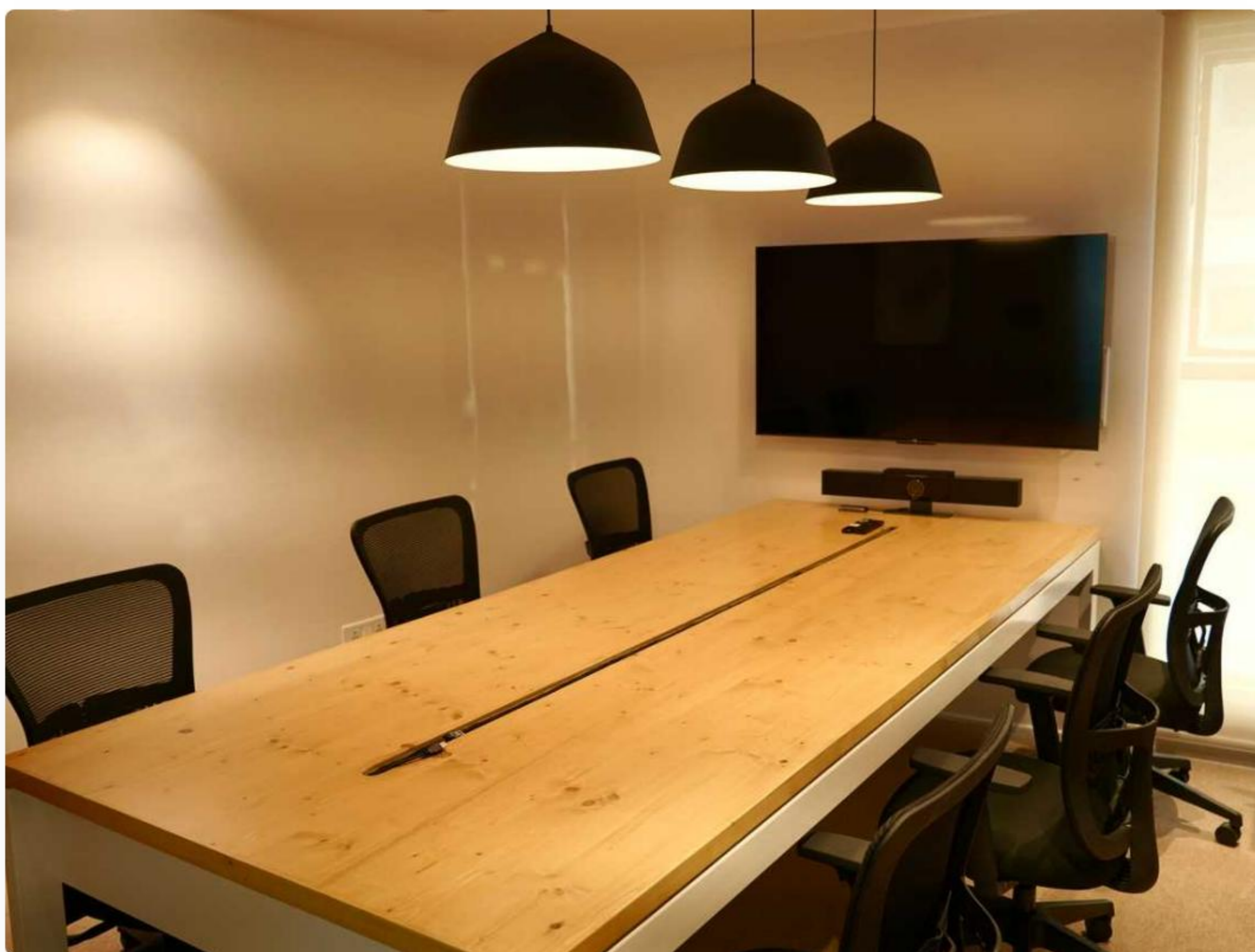
# СТРАТЕГИЧЕСКИЙ ТУПИК

# 20%

## ЛОВУШКА ОБОРОТА

Вы строите не бизнес, а **способ отдать долги банку**. Огромные обороты маскируют отсутствие реальной прибыли.

# ЛОВУШКА «АВТОПИЛОТА»



## МИФ О СИСТЕМЕ

Сотни миллионов в ERP и регламенты не гарантируют маржу. Система работает на саму себя.

**Почему ваши утренние совещания начинаются с мата?**

# ВЫБОР: СЕМЬЯ ИЛИ СПЕЦНАЗ

## СТРУКТУРНЫЙ МЕНЕДЖМЕНТ

Верит отчету. Прощает ошибки ради атмосферы. Система защищает исполнителя, а не капитал.

## КРИТИЧЕСКИЙ МЕНЕДЖМЕНТ

**Тотально сомневается.** Хирургическая точность исполнения смыслов. Капитал выше отношений.

# МАСШТАБ ОШИБКИ В ТЗ

2М РУБ

Экономия на кабеле

200М РУБ

Потеря капитализации здания

---

«Ты зачем это сделал?» – вопрос критического менеджера.

# КЕЙС: КАФЕ ПРОТИВ ПИЛАТЕСА

**Сценарий:** Проектировщик «оптимизировал» мощности.

**Итог:** Нет вытяжки — нет ресторана. Смысл продукта слит в унитаз по дороге на стройку.

**Вы потеряли доверие жильцов и LTV первых этажей.**



# БУДУЩЕЕ: КРТ И МОНОПОЛИЯ

## БИЛЕТ НА ВОЙНУ

Бег в КРТ без понимания функции локации — это строительство **гетто будущего** за свои же деньги.

Шанс на сверхмаржу: **Монополия на смысл.**



# КАК НЕ ПРОИГРАТЬ 2026 ГОД

- > **Несправедливое преимущество:** Создавайте продукты, которые нельзя скопировать регламентом.
- > **Аудит смыслов:** Проверяйте, не «худеет» ли ваш проект на этапе проектирования.
- > **Второе мнение:** Независимый взгляд как страховка от галлюцинаций автопилота.

# ПОЗИЦИЯ СИЛЫ



Сами придете и сами всё дадите.

# СПАСИБО

Независимое «второе мнение» для ваших проектов

**КОФЕ-БРЕЙК | 13:30**

# IMAGE SOURCES



[https://static.vecteezy.com/system/resources/previews/055/883/482/large\\_2x/the-concrete-surface-features-intricate-geometric-shapes-and-lines-creating-a-visually-striking-modern-abstract-background-that-emphasizes-texture-and-depth-photo.jpeg](https://static.vecteezy.com/system/resources/previews/055/883/482/large_2x/the-concrete-surface-features-intricate-geometric-shapes-and-lines-creating-a-visually-striking-modern-abstract-background-that-emphasizes-texture-and-depth-photo.jpeg)

Source: [www.vecteezy.com](http://www.vecteezy.com)

---



[https://assets.unlayer.com/projects/0/1764918610625-36B1A4C7-A704-4BF1-9F7E-FD1AB1A473B4\\_1\\_201\\_a.jpeg?w=1536px](https://assets.unlayer.com/projects/0/1764918610625-36B1A4C7-A704-4BF1-9F7E-FD1AB1A473B4_1_201_a.jpeg?w=1536px)

Source: [www.wrkwrk.in](http://www.wrkwrk.in)

---



[https://sp-ao.shortpixel.ai/client/to\\_auto,q\\_lossless,ret\\_img,w\\_851,h\\_451/https://www.orientbell.com/blog/wp-content/uploads/2024/03/850x450-Pix\\_4-3.jpg](https://sp-ao.shortpixel.ai/client/to_auto,q_lossless,ret_img,w_851,h_451/https://www.orientbell.com/blog/wp-content/uploads/2024/03/850x450-Pix_4-3.jpg)

Source: [www.orientbell.com](http://www.orientbell.com)

---



<https://images.squarespace-cdn.com/content/v1/695821b1d567e738e7a4a0dd/da45a8af-ba02-4b2b-917a-f827e2f61965/Xiakewan-02.jpg>

Source: [www.hellermanus.com](http://www.hellermanus.com)