

**Unitile**

Группа компаний

**ГК UNITILE**

**ВЕДУЩИЙ ОТЕЧЕСТВЕННЫЙ ПРОИЗВОДИТЕЛЬ  
ШИРОКОГО СПЕКТРА ОТДЕЛОЧНЫХ МАТЕРИАЛОВ**

---

**Спикер**

Владимир Гордеев,  
Коммерческий директор

**GRACIA**  
CERAMICA

 **ШАХТИНСКАЯ  
ПЛИТКА**

 **МАРКИНСКИЙ  
КИРПИЧНЫЙ ЗАВОД**

# Основные показатели жилищного строительства

Отчет по данным на 04.10.2023

## Российская Федерация

Механизм привлечения средств граждан	Застройщик и, шт.	Разрешения на строительство, шт.	Проектные декларации, шт.	Дома, шт.	Жилая площадь, тыс. м <sup>2</sup>	Квартиры, тыс. шт.
Все механизмы	3 828	6 604	6 725	9 874	104 349	2 117
С использованием счетов эскроу	3 642	6 282	6 391	9 291	99 003	2 011
С уплатой взносов в компенсационный фонд	179	248	256	374	4 488	89
Без привлечения средств граждан с 01.07.2019	43	81	83	209	857	16

## Регионы, тыс. м<sup>2</sup>

Регион	Счета эскроу	Фонд	Не привлекают	Всего
Город Москва	15 639	874	292	16 805
Московская область	8 139	467	6	8 611
Краснодарский край	7 517	375	138	8 029
Город Санкт-Петербург	6 553	698	-	7 251
Свердловская область	4 102	96	5	4 204
Ленинградская область	3 576	77	5	3 658
Новосибирская область	3 290	240	-	3 531
Тюменская область	3 201	11	11	3 223
Ростовская область	2 845	27	-	2 872
Республика Башкортостан	2 527	205	66	2 798

## Многоквартирное строительство, млн м<sup>2</sup>

	I пол. 2022	I пол. 2023	▲
Запуск новых проектов	17,7	21,4	+21%
Объем жилья в стадии строительства	97,5	101,1	+4%
Ввод МКД (по данным Росстата)	19,7	21,7	+10%

\* В таблицу включены данные по 10 регионам с наибольшей площадью строящегося жилья

# Выдача ипотеки



По итогам 6 месяцев выдача ипотеки выросла в 1,5 раза в годовом выражении: банки выдали более 825 тыс. кредитов на сумму ~3,1 трлн руб.



Поддержку рынку оказали льготные программы: их доля составила более 95% объема выдач на первичном рынке и половину общего объема выдачи.



Активизация продаж жилья привела к росту притока средств на счета эскроу.



На этом фоне выросла строительная активность девелоперов как по новым, так и по текущим проектам.



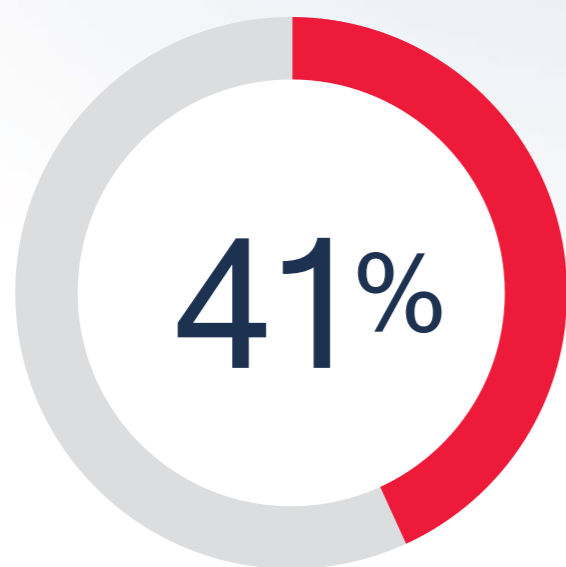
Объем строящегося жилья обновил рекордное значение (101,1 млн кв. м на 01.07.2023) в условиях высоких запусков.



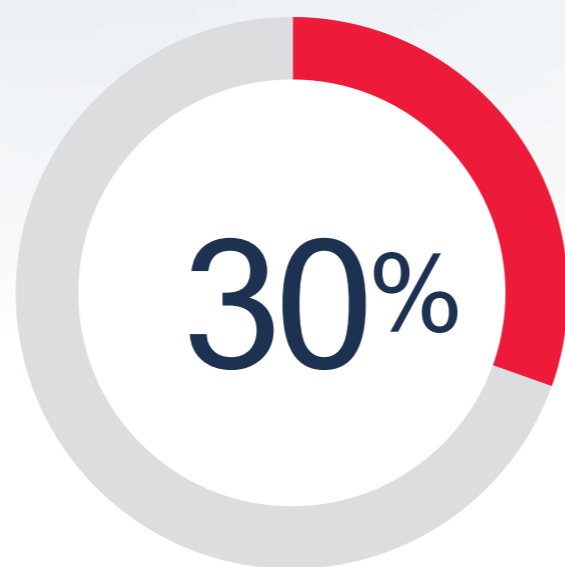
В целом за 2023 г. выдача ипотеки превысит уровень прошлого года (при отсутствии негативных внешних факторов). Запуски и объемы строительства сохранятся на высоком уровне. Рост цен на новостройки будет околонулевым с учетом их снижения в начале года

# Распроданность

Распроданность строящегося жилья снизилась, особенно на Юге



в среднем  
за 2020-2021 гг.



на 01.07.2023

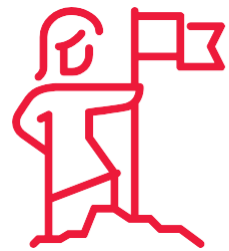
Основной объем непроданного жилья (85%) введется в эксплуатацию после 2023 г.



# ESG. Зачем?



Повышение  
устойчивости бизнеса



Улучшение  
маркетингового  
позиционирования



Дополнительные  
источники  
финансирования



Повышение  
привлекательности  
бизнеса, как  
работодателя



Повышение  
инвестиционной  
привлекательности

# ESG. Как оценивают?

При отсутствии единых стандартов одной из ключевых оценок ESG в России считают рейтинг Национального рейтингового агентства.



## Блок экологии

- есть ли у бизнеса стратегия и экологическая политика, есть ли судебные процессы или штрафы за нарушения экологии;
- какое воздействие бизнес и его клиенты оказывают на окружающую среду;
- борется ли бизнес с изменением климата - позиция бизнеса, участие в международных и национальных инициативах;
- насколько эффективно бизнес использует ресурсы.



## Социальный блок

- социальные инвестиции - вкладывает ли бизнес деньги в развитие регионов присутствия, благотворительность, волонтерство;
- кадровая политика - есть ли ДМС для сотрудников, программы обучения, конкурентная ли зарплата, есть ли текучесть кадров;
- взаимоотношения с клиентами - как бизнес контролирует качество продукта, как продвигает идеи ESG среди клиентов;
- права человека - как бизнес регулирует этические вопросы, развиты ли инклюзивность, гендерный баланс, требует ли компания от своих клиентов соблюдать бизнес-этику и права человека.



## Блок корпоративного управления

- насколько прозрачна структура собственности, какая деловая репутация у владельцев бизнеса;
- есть ли долгосрочная стратегия в открытом доступе и есть ли в ней планы по внедрению ESG;
- соблюдает ли бизнес права и интересы собственников - компания должна проводить собрания участников, иметь прозрачную политику дивидендных выплат и не пренебрегать мнением миноритарных акционеров;
- как бизнес ведет внутренний контроль и аудит;
- насколько полно бизнес раскрывает информацию - финансовую и финансовую отчетность, насколько публикуемые данные соотносятся с реальным положением дел, а также как высока деловая репутация стороннего аудитора.

НРА оценивает соблюдение каждого пункта по шкале от 0 до 1. Затем агентство присваивает бизнесу рейтинг от С - слабый уровень интеграции ESG - до AAA - максимальный уровень.



# ESG в группе компаний Unitile



## Environmental

- Долгосрочная стратегия с развитием в области ESG
- С заботой об окружающей среде в регионах присутствия производственных площадок
- Эффективное использование ресурсов благодаря замкнутым производственным циклами
- Экологичная recycle упаковка



## Social

- Крупный налогоплательщик в регионах присутствия производственных площадок
- Формируем конъюнктуру индустрии производства отделочных материалов и влияем на развитие экономики в регионах присутствия
- Сбалансированная кадровая политика с ДМС
- Градообразующие предприятия в регионах присутствия производственных площадок с большим количеством рабочих мест
- Являемся благотворителями в границах всей страны
- Взаимодействуем со средними и высшими профильными учебными заведениями, знакомим с предприятиями и принимаем на практику
- Продвигаем идеи ESG среди клиентов через экологичный продукт



## Governance

- Прозрачная структура собственности с высокой деловой репутацией инвестиционной компании и топ-менеджмента группы компаний Unitile
- Соблюдаем бизнес-права и интересы собственников
- Регулярно проводим Акционерные собрания
- Ведём внутренний контроль и аудит 24/7

**Спасибо за внимание!**